

„Jaga” BTiR

ul. Bartoka 67, 92-531 Łódź

tel./faks 42 6738499,

kom. 606 991722.

www.jagabt.pl, jagabt@wp.pl.



zimowisko

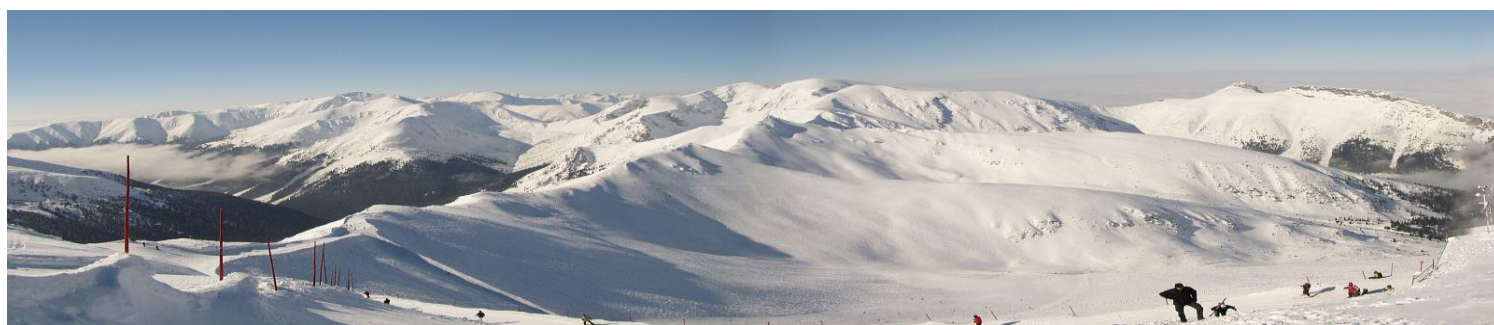
ziemia kłodzka

STRONIE ŚLĄSKIE

Jaga



Ziemia Kłodzka to śródgórska kraina stanowiąca jedną z najatrakcyjniejszych na Dolnym Śląsku (jak i w Polsce) obszarów turystycznych. Swoją nazwę wzięła od położonego prawie w jej centrum ponad 1000-letniego miasta Kłodzka. Kotlina jest otoczona przez Góry Stołowe, Góry Bardzkie, Góry Żłote, Góry Bystrzyckie i Masyw Śnieżnika tworząc wraz z nimi krainę historyczną zwaną ziemią kłodzką



OŚRODEK WYPOCZYNKOWY „SZEKLA”

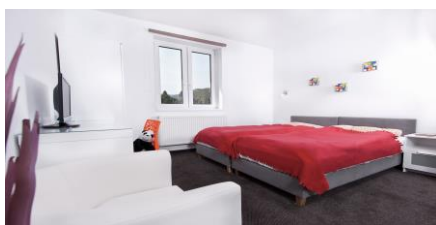
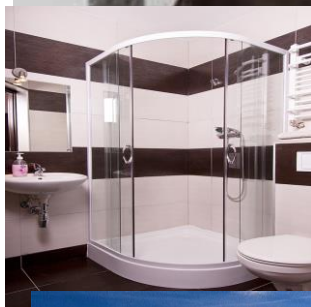
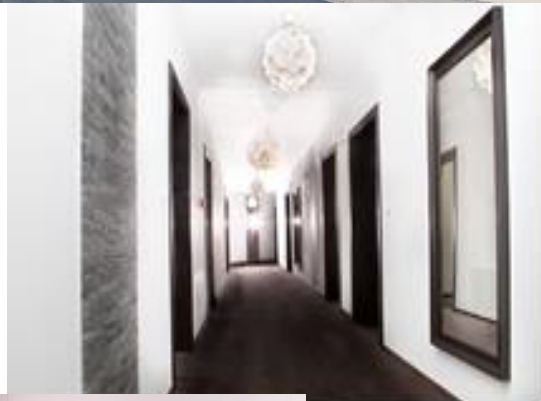
Pensjonat Szekla położony jest w miejscowości Stronie Śląskie w odległości 2,5 km od stacji narciarskiej Czarna Góra. Ośrodek o wysokim standardzie, oddany do użytku w 2016 roku. Na terenie ośrodka znajduje się parking, siłownia, sala do tenisa stołowego, bilard, siłownia (dostępna dla osób od 16 roku życia) oraz salka wyposażona w X-Boks. Dla najmłodszych pokój zabaw. Ośrodek dysponuje miejscem i sprzętem umożliwiającym wyświetlanie filmów, pokazów oraz organizację dyskotek. Na terenie całego ośrodka można korzystać z bezpłatnego łącza Wi-Fi. W pensjonacie znajduje się stołówka, w której codziennie podawane są świeże, domowe posiłki.

Wyżywienie: serwowane 3 razy dziennie, śniadania i kolacje w postaci stołu bufetowego, obiad podany do stołu.

ZAKWATEROWANIE

W komfortowych pokojach 2, 3, 4 osobowych. Pokoje urządzone w nowoczesnej, przytulnej stylistyce. zaprojektowane z myślą o zapewnieniu wygody i dobrego samopoczucia gościom.

Wszystkie pokoje wyposażone w łazienkę z toaletą, telewizory oraz łącze internetowe.





PROGRAM. **DZIEŃ 1** Zbiórka o godz. 9.30. Wyjazd o godz. 10.00. Przejazd na trasie Łódź- Stronie Śląskie. Zakwaterowanie. Wypożyczenie sprzętu narciarskiego (koszt około 25 zł). Obiadokolacja. **DZIEŃ 2 – 6.** Narciarstwo zjazdowe. Będziemy korzystać z Ośrodka Górskiego Czarna Góra, który oferuje jedne z najwspanialszych warunków śniegowych w regionie, wspomagane dodatkowo przez kilkukilometrowy system dośnieżania. Tereny zjazdowe to ponad 8 km nartostrad, które oferują bogaty wachlarz stopni trudności od odcinków bardzo trudnych do bardzo łatwych. Jest to rewelacyjne miejsce do rozpoczęcia nauki jazdy na nartach lub snowboardzie. Do dyspozycji: punkty gastronomiczne, wypożyczalnia sprzętu, WC, parking. Ponadto w programie gry i zabawy na śniegu, zawody i konkursy w miejscu zakwaterowania. **DZIEŃ 7.** *Zwiedzanie Kopalni Uranu w Kletnie działającej jeszcze w latach 1948-1953, wykorzystując m.in. kilka średniowiecznych sztolni, w których w przeszłości prowadzono wydobywanie żelaza, srebra i miedzi. Kopalnia obejmowała 20 sztolni, 3 szyby, a sumaryczna długość wszystkich wyrobisk górniczych wynosiła ponad 37 km. Łącznie wydobyto tu 20 ton uranu. Obecnie długość udostępnionych wyrobisk to około 400 m chodników o szerokości 1,5-2 m, wysokości 1,7 do ponad 2 m.* **DZIEŃ 8.** Śniadanie. Pobranie prowiantu na drogę powrotną. Przejazd na trasie Stronie Śląskie – Łódź.

Świadczenia

1. Zakwaterowanie w Ośrodku Wypoczynkowym „Szekla” w Stroniu Śląskim w pokojach 2,3,4 osobowych z łazienkami. Większość pokoi 2,3 osobowych.
 2. Wyżywienie (śniadanie - bufet obiad, kolacja- bufet). Prowiant na drogę powrotną.
 3. Transport autokarem 4. Ubezpieczenie NNW.
 5. Możliwość korzystania z infrastruktury ośrodka , stołu do tenisa stołowego, sali ze sprzętem TV i dyskotekowym, siłowni, sali wyposażonej w Xboks.
 6. Opiekę wykwalifikowanej kadry pedagogicznej.
 7. Realizację programu.
 8. Realizacja programu, gry, zabawy, dyskoteki.
 9. Ognisko z pieczeniem kielbasek.
 10. Uwaga - karnet na jeden dzień to koszt około 60-65 zł.
 11. Cena nie zawiera zakupu karnetów narciarskich.
- Uwaga !!! Dla osób uczących się jazdy na nartach możliwa opieka instruktora. Koszt opieki instruktorskiej w grupie 8-12 osobowej (3 godziny dziennie) za 5 dni – 100 zł.

TERMIN:
09.02 - 16.02.2019.
16.02 – 23.02.2019.
CENA: 1095 zł

Jaga Biuro Turystyki i
 Rekreacji
 ul. Bartoka 67, 92-531 Łódź
 tel./faks 42 6738499,
 kom. 606 991722.
www.jagabt.pl, jagabt@wp.pl.